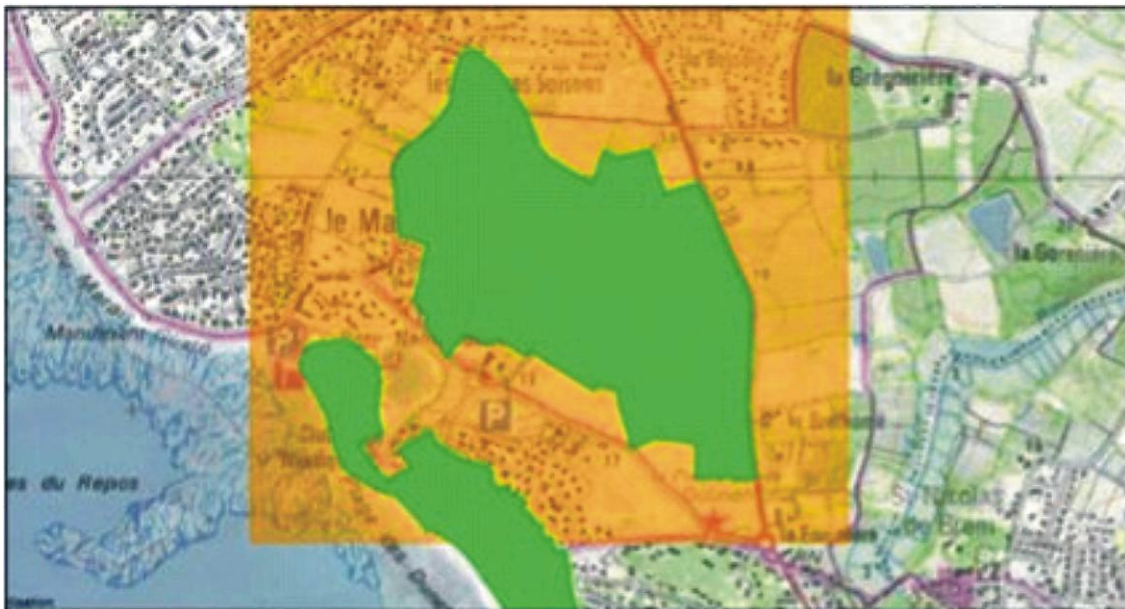


## Dossier d'arrêt du PLU : Rapport de présentation page 26

Par un porter à connaissance complémentaire transmis à la commune en mars 2016, il a été communiqué que la ZNIEFF 50040000 : Dunes, forêt et Marais et Coteaux du Pays d'Olonne (type 2-2ème génération) a été mise à jour et étendue. Ci-dessous est localisé en vert le secteur de la ZNIEFF qui porte sur le territoire de Bretignolles-sur-Mer.



*Paysages de l'ouest X.HARDY U894 Dossier d'arrêt du PLU : Rapport de présentation page 26*

---

Comme pour contredire la suppression de la coupure d'urbanisation de cette zone, les services de l'état ont délimité la zone en classement ZNIEFF. Cette suppression a été programmée dans le SCOT et dans le PLU par le promoteur du projet de port sur cet espace remarquable.

## Pages suivantes à voir ...

### Sélection de pages de rapport et de document

**ZNIEFF** *Zones Naturelles d'Intérêt Ecologique Faunistique et Floristique*

A remarquer : les pages 6-7-8- rubrique habitat, ce sont les études commanditées et financées par La Vigie dans le cadre d'un master de Raphaël LOÏC à l'université de Nantes qui y sont rapportées.



Muséum  
national  
d'Histoire  
naturelle

Date d'édition : 26/11/2016  
<http://inpn.mnhn.fr/zone/znieff/520005766>



**znieff**

ZONES NATURELLES  
D'INTÉRÊT ÉCOLOGIQUE,  
FAUNISTIQUE ET FLORISTIQUE

## DUNES, FORET, MARAIS ET COTEAUX DU PAYS D'OLONNE (Identifiant national : 520005766)

(ZNIEFF continentale de type 2)

(Identifiant régional : 50040000)

La citation de référence de cette fiche doit se faire comme suite : DESMOTS D. (ADEV), LEBOSSE J-P ; DULAC P. (LPO85), 2016.- 520005766, DUNES, FORET, MARAIS ET COTEAUX DU PAYS D'OLONNE. - INPN, SPN-MNHN Paris, 141P. <http://inpn.mnhn.fr/zone/znieff/520005766.pdf>

Région en charge de la zone : Pays-de-la-Loire  
Rédacteur(s) : DESMOTS D. (ADEV), LEBOSSE J-P ; DULAC  
P. (LPO85)  
Centroïde calculé : 283416°-2181899°

<a href="#">1. DESCRIPTION</a>	<a href="#">2</a>
<a href="#">2. CRITERES D'INTERET DE LA ZONE</a>	<a href="#">4</a>
<a href="#">3. CRITERES DE DELIMITATION DE LA ZONE</a>	<a href="#">4</a>
<a href="#">4. FACTEUR INFLUENCANT L'EVOLUTION DE LA ZONE</a>	<a href="#">4</a>
<a href="#">5. BILAN DES CONNAISSANCES - EFFORT DE PROSPECTION</a>	<a href="#">6</a>
<a href="#">6. HABITATS</a>	<a href="#">6</a>
<a href="#">7. ESPECES</a>	<a href="#">9</a>
<a href="#">8. LIENS ESPECES ET HABITATS</a>	<a href="#">141</a>
<a href="#">9. SOURCES</a>	<a href="#">141</a>



## 1. DESCRIPTION

### ZNIEFF de Type 1 inclue(s)

- Id nat. : [520005768](#) - MARAIS DES BOURBES (Id reg. : 50040002)
- Id nat. : [520005771](#) - VALLEE ET COTEAUX DE L'AUZANCE (Id reg. : 50040005)
- Id nat. : [520520003](#) - VALLEE DE LA VERTONNE (Id reg. : 50040006)
- Id nat. : [520520007](#) - MARAIS SABLAIS (Id reg. : 50040010)
- Id nat. : [520520005](#) - MARAIS BOURNEAU ET CLOUZIS L'EVEQUE (Id reg. : 50040008)
- Id nat. : [520005769](#) - PARTIE NORD DES MARAIS DE LA GACHÈRE (Id reg. : 50040003)
- Id nat. : [520005770](#) - PARTIE SUD DES MARAIS DE LA GACHÈRE (Id reg. : 50040004)
- Id nat. : [520520004](#) - LES CONCHES BRESSAUDIERES (Id reg. : 50040007)
- Id nat. : [520005767](#) - FORET ET DUNES DE LA VIEILLE GARENNE A LA PARACOU (Id reg. : 50040001)
- Id nat. : [520030114](#) - Vallée de la Crulière (Id reg. : 50040011)
- Id nat. : [520520006](#) - AFFLEUREMENT CALCAIRE D'OLONNE SUR MER (Id reg. : 50040009)

### 1.1 Localisation administrative

- Bretignolles-sur-Mer (INSEE : 85035)
- Île-d'Olonne (INSEE : 85112)
- Olonne-sur-Mer (INSEE : 85166)
- Sables-d'Olonne (INSEE : 85194)
- Sainte-Foy (INSEE : 85214)
- Brem-sur-Mer (INSEE : 85243)
- Saint-Mathurin (INSEE : 85250)
- Vairé (INSEE : 85298)

### 1.2 Altitudes

Minimum (m) : 0  
Maximum (m) : 34

### 1.3 Superficie

3887,6 hectares

### 1.4 Liaisons écologiques avec d'autres ZNIEFF

- Id nat. : [520005767](#) - FORET ET DUNES DE LA VIEILLE GARENNE A LA PARACOU (Type 1) (Id reg. : 50040001)
- Id nat. : [520005768](#) - MARAIS DES BOURBES (Type 1) (Id reg. : 50040002)
- Id nat. : [520005769](#) - PARTIE NORD DES MARAIS DE LA GACHÈRE (Type 1) (Id reg. : 50040003)
- Id nat. : [520005770](#) - PARTIE SUD DES MARAIS DE LA GACHÈRE (Type 1) (Id reg. : 50040004)
- Id nat. : [520005771](#) - VALLEE ET COTEAUX DE L'AUZANCE (Type 1) (Id reg. : 50040005)
- Id nat. : [520030114](#) - Vallée de la Crulière (Type 1) (Id reg. : 50040011)
- Id nat. : [520520003](#) - VALLEE DE LA VERTONNE (Type 1) (Id reg. : 50040006)
- Id nat. : [520520004](#) - LES CONCHES BRESSAUDIERES (Type 1) (Id reg. : 50040007)
- Id nat. : [520520005](#) - MARAIS BOURNEAU ET CLOUZIS L'EVEQUE (Type 1) (Id reg. : 50040008)
- Id nat. : [520520006](#) - AFFLEUREMENT CALCAIRE D'OLONNE SUR MER (Type 1) (Id reg. : 50040009)
- Id nat. : [520520007](#) - MARAIS SABLAIS (Type 1) (Id reg. : 50040010)

### 1.5 Commentaire général

Grand ensemble remarquable, regroupant une diversité de milieux exceptionnelle, unique à l'échelle régionale. Pas moins de 30 habitats présents sont inscrits à l'annexe 1 de la Directive "Habitat". De même, 28 espèces relevant de la Directive "Habitat" et 12 de la directive "Oiseaux" sont présentes sur le site...

Ce site constitue une mosaïque de milieux très diversifiés : zones humides salées (lagunes, marais salants...), douces (vallées, tourbière alcaline, prairies humides...), dunes à tous les stades (de la plage à la dune boisée), lentille calcaire, coteaux schisteux... réunis sur une surface relativement réduite.

La flore est particulièrement riche : une trentaine d'espèces protégées et présence de stations de plantes très localisées à l'échelle régionale (Bartsia trixago, Serapias lingua, Xeranthemum cylindraceum...).



La faune est également remarquable : très grande richesse avifaunistique (zone de nidification, de migration et d'hivernage pour de nombreuses espèces protégées et/ou inscrites à l'annexe 1 de la directive "Oiseaux". Présence d'insectes protégés (*Maculinea arion*, *Oxigastrea curtisii*, *Coenagrion mercuriale*...), d'amphibiens menacés (*Pélobate cultripède*...).

Les principales menaces résident en l'expansion de l'urbanisation, le mitage des terrains de loisirs (stationnements de caravanes), la transformation des anciens marais salants en marais piscicoles, l'abandon des activités traditionnelles (pâturage, fauche...) et la mise en culture...

Paradoxalement, ce site exceptionnel ne bénéficie que de très peu de mesures de protection réglementaires et de gestion à vocation patrimoniale (40 hectares en réserve de chasse et 4 hectares en Arrêté Préfectoral de Protection de Biotope).

Les zonages des ZNIEFF de type I seraient à réactualiser, notamment avec les données de botanique et d'invertébrés.

## 1.6 Compléments descriptif

### 1.6.1 Géomorphologie

*Non renseigné*

#### *Commentaire sur la géomorphologie*

*aucun commentaire*

### 1.6.2 Activités humaines

- Sylviculture
- Elevage
- Pêche
- Chasse
- Tourisme et loisirs

#### *Commentaire sur les activités humaines*

*aucun commentaire*

### 1.6.3 Statut de propriété

- Propriété d'une association, groupement ou société
- Etablissement public
- Collectivité territoriale
- Domaine communal
- Domaine de l'état
- Propriété privée (personne physique)
- Domaine privé de l'état

#### *Commentaire sur le statut de propriété*

*aucun commentaire*

### 1.6.4 Mesures de protection

- Périmètre d'acquisition approuvé par le Conservatoire de l'Espace Littoral
- Zone de préemption du département
- Forêt domaniale
- Site classé selon la loi de 1930
- Forêt de protection
- Zone protégée au titre de la Loi Littoral
- Réserve nationale de chasse et de faune sauvage
- Terrain acquis par le Conservatoire de l'Espace Littoral
- Zone de Protection Spéciale (Directive Oiseaux)
- Zone Spéciale de Conservation (Directive Habitat)

#### *Commentaire sur les mesures de protection*

*aucun commentaire*



## 2. CRITERES D'INTERET DE LA ZONE

### Patrimoniaux

Ecologique  
 Faunistique  
 Insectes  
 Poissons  
 Amphibiens  
 Reptiles  
 Oiseaux  
 Mammifères  
 Floristique  
 Ptéridophytes  
 Phanérogames

### Fonctionnels

Fonctions de régulation hydraulique  
 Fonction d'habitat pour les  
 populations animales ou végétales

### Complémentaires

Paysager  
 Géomorphologique  
 Géologique  
 Historique  
 Pédagogique ou autre (préciser)

### *Commentaire sur les intérêts*

*aucun commentaire*

## 3. CRITERES DE DELIMITATION DE LA ZONE

- Répartition des espèces (faune, flore)
- Répartition et agencement des habitats
- Fonctionnement et relation d'écosystèmes

### *Commentaire sur les critères de délimitation de la zone*

Le périmètre de la ZNIEFF s'étend sur une grande partie du littoral du pays des Olonnes et de Brétignolles sur Mer. Il comprend :

- les plages et les dunes (y compris forêt dunaire) depuis la Chaume au sud jusqu'à la dune du Marais Girard (Brétignolles-sur-Mer) au nord,
- les marais "sablais" (Marais Cadrit, Montporteau, marais de l'Ecluse),
- la tourbière alcaline des Bourbes de l'Allerie,
- les marais "d'Olonne" (communes d'Olonne et l'Ile d'Olonne),
- une partie des vallées de la Vertonne, de l'Auzance et du ruisseau de la Corde, en amont du secteur de marais (comprenant les prairies humides et milieux associés),
- les secteurs de coteaux secs calcaires ou calcicoles (Ileau de Champclou, les Pattes d'Oie, les Grands Coteau, le Sablais), riches en invertébrés et en flore
- le secteur du Marais Girard (Brétignolles sur Mer), dont les prospections récentes ont montré la richesse en amphibiens et invertébrés.

Par rapport au tracé précédent, environ 62 ha ont été ajoutés pour prendre en compte la dune du Marais Girard (présence d'au moins 2 plantes protégées : population importante de Cynoglosse des dunes, Lys de mer) et le Marais Girard en lui-même (présence de l'Agriion de mercure, de la Loutre d'Europe etc...).

Les études menées à l'occasion du projet de port à Brétignolles ont mis en évidence un fort intérêt des communautés écologiques sous-marines. Celles-ci devront être intégrées dans une ZNIEFF marine.

Le zonage inclue également des extension relatives à la Vallée de la Crulière.

## 4. FACTEURS INFLUENCANT L'EVOLUTION DE LA ZONE

FACTEUR	Pontentiel / Réel
Habitat humain, zones urbanisées	Réel
Zones industrielles ou commerciales	pontentiel
Infrastructures linéaires, réseaux de communication	pontentiel
Route	Réel



FACTEUR	Potentiel / Réel
Extraction de matériaux	potentiel
Equipements sportifs et de loisirs	Réel
Infrastructures et équipements agricoles	Réel
Autres infrastructures	Réel
Rejets de substances polluantes dans les eaux	potentiel
Nuisances liées à la surfréquentation, au piétinement	Réel
Comblement, assèchement, drainage, poldérisation des zones humides	potentiel
Mise en eau, submersion, création de plan d'eau	potentiel
Modification des fonds, des courants	potentiel
Création ou modification des berges et des digues, îles et îlots artificiels, remblais et déblais, fossés	Réel
Entretien des rivières, canaux, fossés, plans d'eau	Réel
Modification du fonctionnement hydraulique	potentiel
Aménagements liés à la pisciculture ou à l'aquaculture	Réel
Mises en culture, travaux du sol	Réel
Débroussaillage, suppression des haies et des bosquets, remembrement et travaux connexes	Réel
Jachères, abandon provisoire	Réel
Traitements de fertilisation et pesticides	potentiel
Pâturage	Réel
Suppressions ou entretiens de végétation	Réel
Fauchage, fenaison	Réel
Abandons de systèmes culturaux et pastoraux, apparition de friches	Réel
Plantations, semis et travaux connexes	Réel
Sports et loisirs de plein-air	Réel
Chasse	Réel
Pêche	Réel
Cueillette et ramassage	Réel
Atterrissements, envasement, assèchement	Réel
Submersions	potentiel
Catastrophes naturelles	potentiel
Atterrissement	potentiel
Eutrophisation	potentiel
Envahissement d'une espèce ou d'un groupe	potentiel
Fermeture du milieu	Réel
Compétition	Réel
Prédation	Réel
Antagonisme avec une espèce introduite	Réel
Antagonisme avec une espèce domestique	Réel



FACTEUR	Potentiel / Réel
Compétition	Réel
Impact d'herbivores	Réel
Antagonisme avec une espèce introduite	Réel

*Commentaire sur les facteurs*

aucun commentaire

## 5. BILANS DES CONNAISSANCES - EFFORTS DES PROSPECTIONS

Aucun	Faible	Moyen	Bon
- Bryophytes - Algues - Habitats	- Mammifères - Autres Invertébrés - Champignons - Lichens	- Reptiles - Amphibiens - Poissons - Insectes	- Oiseaux - Phanérogames - Ptéridophytes

## 6. HABITATS

### 6.1 Habitats déterminants

CORINE BIOTOPE	Source	Surface (%)	Observation
13 Estuaires et rivières tidales (soumises à marées)		5	
14 Vasières et bancs de sable sans végétations		5	
15 Marais salés, prés salés (schorres), steppes salées et fourrés sur gypse		5	
15.52 Prés salés à <i>Juncus gerardii</i> et <i>Carex divisa</i>	Bibliographie : LOIC R. 2006 Etude d'impact environnementale relative à la construction d'un port de plaisance en eau profonde à Brétignolles- sur-Mer (Vendée), Association "La Vigie", rapport pour Université de Nantes, Rapport de stage "Master 2ème année, professionnel SST", 109 p.		2006
16.1 Plages de sable			
16.12 Groupements annuels des plages de sable			
16.21 Dunes mobiles			
16.22 Dunes grises			
16.25 Dunes avec fourrés, bosquets			2006
16.26 Dunes à <i>Salix arenaria</i>			
16.3 Lettes dunaires humides (= Pannes humides, = Dépressions humides intradunales)			



CORINE BIOTOPE	Source	Surface (%)	Observation
23 Eaux stagnantes, saumâtres et salées		5	
31.8 Fourrés	Bibliographie : LOIC R. 2006 Etude d'impact environnementale relative à la construction d'un port de plaisance en eau profonde à Brétignolles-sur-Mer (Vendée), Association "La Vigie", rapport pour Université de Nantes, Rapport de stage "Master 2ème année, professionnel SST", 109 p.		2006
35.12 Pelouses à Agrostis-Festuca	Bibliographie : LOIC R. 2006 Etude d'impact environnementale relative à la construction d'un port de plaisance en eau profonde à Brétignolles-sur-Mer (Vendée), Association "La Vigie", rapport pour Université de Nantes, Rapport de stage "Master 2ème année, professionnel SST", 109 p.		2006
37.21 Prairies humides atlantiques et subatlantiques	Bibliographie : LOIC R. 2006 Etude d'impact environnementale relative à la construction d'un port de plaisance en eau profonde à Brétignolles-sur-Mer (Vendée), Association "La Vigie", rapport pour Université de Nantes, Rapport de stage "Master 2ème année, professionnel SST", 109 p.		2006
38.1 Pâtures mésophiles	Bibliographie : LOIC R. 2006 Etude d'impact environnementale relative à la construction d'un port de plaisance en eau profonde à Brétignolles-sur-Mer (Vendée), Association "La Vigie", rapport pour Université de Nantes, Rapport de stage "Master 2ème année, professionnel SST", 109 p.		2006
38.22 Prairies de fauche des plaines médio-européennes	Bibliographie : LOIC R. 2006 Etude d'impact environnementale relative à la construction d'un port de plaisance en eau profonde à Brétignolles-sur-Mer (Vendée), Association "La Vigie", rapport pour Université de Nantes, Rapport de stage "Master 2ème année, professionnel SST", 109 p.		2006
53.11 Phragmitaies	Bibliographie : LOIC R. 2006 Etude d'impact environnementale relative à la construction d'un port de plaisance en eau profonde à Brétignolles-sur-Mer (Vendée), Association "La Vigie", rapport pour Université de Nantes, Rapport de stage "Master 2ème année, professionnel SST", 109 p.		2006
53.17 Végétation à Scirpes halophiles	Bibliographie : LOIC R. 2006 Etude d'impact environnementale relative à la construction d'un port de plaisance en eau profonde à Brétignolles-sur-Mer (Vendée), Association "La Vigie", rapport pour Université de Nantes, Rapport de stage "Master 2ème année, professionnel SST", 109 p.		
53.21 Peuplements de grandes Laïches (Magnocaricaies)	Bibliographie : LOIC R. 2006 Etude d'impact environnementale relative à la construction d'un port de plaisance en eau profonde à Brétignolles-sur-Mer (Vendée), Association "La Vigie", rapport pour Université de Nantes, Rapport de stage "Master 2ème année, professionnel SST", 109 p.		2006





## 6.2 Habitats autres

CORINE BIOTOPE	Source	Surface (%)	Observation
22.42 Végétations enracinées immergées			
37.312 Prairies à Molinie acidiphiles	Bibliographie : LOIC R. 2006 Etude d'impact environnementale relative à la construction d'un port de plaisance en eau profonde à Brétignolles-sur-Mer (Vendée), Association "La Vigie", rapport pour Université de Nantes, Rapport de stage "Master 2ème année, professionnel SST", 109 p.		2006
42 Forêts de conifères		5	
43 Forêts mixtes		10	
44.3 Forêt de Frênes et d'Aulnes des fleuves médio-européens			
44.92 Saussaies marécageuses			
53 Végétation de ceinture des bords des eaux		5	
53.16 Végétation à Phalaris arundinacea	Bibliographie : LOIC R. 2006 Etude d'impact environnementale relative à la construction d'un port de plaisance en eau profonde à Brétignolles-sur-Mer (Vendée), Association "La Vigie", rapport pour Université de Nantes, Rapport de stage "Master 2ème année, professionnel SST", 109 p.		2006
82 Cultures		5	
87 Terrains en friche et terrains vagues		5	
89 Lagunes et réservoirs industriels, canaux		40	

## 6.3 Habitats périphériques

*Non renseigné*

## 6.4 Commentaire sur les habitats

*aucun commentaire*